

# RoboPOWER 140HP/173HP

**PORTA ATTREZZI RADIOCOMANDATO**  
REMOTE CONTROLLED TOOLS CARRIER



**45°** SLOPE  
DI PENDENZA



**ENERGREEN®**  
Professional Machines



## INDICE / INDEX

- 4-5 **PUNTI DI FORZA**  
STRENGTHS
- 6-7 **RADIOCOMANDATO**  
REMOTE CONTROLLED
- 8-9 **QUALITÀ SUPERIORE**  
SUPERIOR QUALITY
- 10 **PENDENZA 45°**  
SLOPE 45°
- 11 **CINGOLI**  
TRACKS
- 12-13 **MULTIFUNZIONALITÀ**  
MULTIFUNCTIONALITY
- 14 **DOTAZIONI DI SERIE**  
STANDARD EQUIPMENT
- 15 **OPZIONI**  
OPTIONAL
- 16 **DATI TECNICI**  
TECHNICAL DATA
- 17 **RADIOCOMANDO**  
REMOTE CONTROL
- 18-19 **PERSONALIZZAZIONI SPECIALI**  
CUSTOM SPECIAL



FORESTALE  
FORESTRY



VIABILITÀ  
INVERNALE  
WINTER ROAD  
SERVICE



ERBA  
GRASS

## RoboPOWER

**RoboPOWER** è una macchina **radiocomandata** porta-attrezzi. Nato per soddisfare le esigenze più disparate, si può definire una macchina **multi-funzione**, con potenza e performance paragonabili ad un classico trattore porta-attrezzi per uso forestale, agricolo o industriale. È dotato di serie di una presa di potenza meccanica ad azionamento idraulico a 1000 giri/min con 2 sensi di rotazione, 2 servizi idraulici a doppio effetto e una presa elettrica 12 V di servizio. Costruito per lavorare su pendenze fino a **45°** è disponibile in due motorizzazioni da **140 CV** o **173 CV**. Caratteristiche fondamentali di questo robot sono: potenza, affidabilità, robustezza, alto rendimento e soprattutto versatilità, in quanto personalizzabile per usi speciali.

**RoboPOWER** is a **remote-controlled** equipment carrier machine. Born to satisfy the most different needs, it can be defined as a **multifunctional** machine, characterized by strength and performances comparable to that of a traditional carrier tractor two forestry, agricultural or industrial use. The standard equipment includes a rear mechanic PTO 1000 rpm hydraulically operated, complete of 2 double-acting hydraulic functions, 2 hydraulic double-acting services and a service electric plug 12V. Built to work on slopes up to **45°**, there are two version to choose with different engine, respectively of **140 HP** or **173 HP**. The fundamental features of this robot are power, reliability, stability, high performances and especially versatility, since it is possible to customize it for special uses.

### RADIOCOMANDO REMOTE CONTROL

RAGGIO D'AZIONE 150 M  
WORKING RANGE 492 FT





**SICUREZZA E COMFORT** › Radiocomandato a distanza  
› Operatore in zona di sicurezza › Pulsante di emergenza sul radiocomando  
› Ottima manovrabilità › Lavoro in entrambe le direzioni di marcia

**CONTROLLO A DISTANZA** › Raggio d'azione di 150 mt  
› Radiocomando con schermo facile e intuitivo da usare › Multifunzione con personalizzazione › Distanza di sicurezza per l'operatore

**QUALITÀ DEI COMPONENTI** › Telaio in acciaio speciale › Componenti certificati  
› Ventola reversibile FAN-DRIVE › Motori da 140 CV o 173 CV  
› Speciale coppa dell'olio › PTO meccanica bidirezionale anteriore e posteriore  
› Sollevatore posteriore e anteriore

**PENDENZA FINO A 45°** › Speciale disegno del cingolo › Aderenza in ogni direzione  
› Baricentro ribassato › Speciale coppa dell'olio

**AUMENTA LA PRODUTTIVITÀ** › Veloce esecuzione del lavoro › Consumi ridotti  
› Manovrabilità su tutti i terreni › Doppio attacco, anteriore e posteriore per lavorare con attrezzature in entrambe le direzioni di marcia

**MULTIFUNZIONALE** › Molteplici attrezzature disponibili › Manutenzione stradale  
› Cura del verde › Lavori forestali › Viabilità invernale › Agricoltura › Servizi per l'industria  
› Lavori da cantiere › Personalizzazione per usi speciali

**SAFETY AND COMFORT** › Remote controlled › Operator in safety zone › Excellent handling  
› Emergency button on the remote control › Working in both directions of travel

**REMOTE CONTROL** › 150 mt range › Remote control with intuitive and easy to use screen  
› Multifunction with personalization › Safety distance for the operator

**QUALITY OF THE COMPONENTS** › Special steel frame › Certified components › Reversible fan FAN-DRIVE  
› 140 HP o 173 HP engine › Special oil sump › Front and rear mechanic bidirectional PTO

**SLOPES UP TO 45°** › Special design of the track › Traction in all directions › Low center of gravity  
› Special oil sump › Double coupling (rear and front) to work with the attached equipment in both directions of travel

**INCREASED PRODUCTIVITY** › Fast work performances › Reduced consumptions › Maneuverability on every land

**MULTIFUNCTIONAL** › Several available tools › Road maintenance › Green maintenance › Forestry works  
› Winter road service › Agriculture › Services for industry › Works in construction sites › Custom special



# PUNTI DI FORZA STRENGTHS



# RoboPOWER

## RoboPOWER è **SICUREZZA**

RoboPOWER è una macchina  
radicomandata capace di lavorare in  
**piena sicurezza** in **zone pericolose**  
anche con pendenze fino a **45°** in ogni direzione.

L'**eccezionale stabilità** della macchina è data da: un **baricentro ribassato**, una **speciale coppa dell'olio** e da una **cingolatura in gomma o in acciaio** per un eccellente grip.

La **sicurezza dell'operatore** è un nostro **focus**: l'uso del radiocomando con **raggio d'azione fino a 150 metri**, non espone direttamente l'operatore a rischi indotti dall'attività lavorativa: rumore, vibrazioni, esposizione a gas di scarico, proiezione di materiali, ecc.

## RoboPOWER is **SAFETY**

RoboPOWER is a remote-controlled machine, able to work in **complete safety** in **dangerous areas**, with slopes up to **45°** in any direction. The **exceptional stability** of the machine is given by a **low center of gravity**, a **special oil sump** and **rubber or steel tracks** for an excellent grip.

The **safety of operators** is one of our **targets**; the use of the **remote control with up to 150 m range** avoids several work risks to the operator: noise, vibrations, exposure to exhaust gas, accidental throwing of materials, etc.

OPERATORE  
IN SICUREZZA  
OPERATOR  
IN SAFETY



OPERATORE  
IN SICUREZZA  
OPERATOR  
IN SAFETY



# ENERGREEN®

Professional Machines

OPERATORE  
IN SICUREZZA  
OPERATOR  
IN SAFETY



# RADIOCOMANDATO REMOTE CONTROLLED

RAGGIO D'AZIONE 150 M  
WORKING RANGE 492 FT





# RoboPOWER

## RoboPOWER è **QUALITÀ**

**RoboPOWER** è costruito in acciaio ultra resistente per garantire lunga durata, tutti i componenti sono collaudati e certificati per assicurare la massima affidabilità e sicurezza.

- › Motore collaudato dal produttore con una notevole reputazione per l'affidabilità
- › Tecnologia del controllo a distanza sviluppata da un team di esperti specializzati
- › Motore turbo potente e performante ideale per i pendii ripidi
- › Carter motore disegnato per assicurare la lubrificazione anche sui pendii ripidi
- › Roll-bar integrato nel telaio a protezione totale della macchina
- › Raffreddamento indipendente dell'impianto idraulico per massimizzare le prestazioni
- › Telaio a fondo piatto a protezione degli organi motore, impedisce l'accesso della vegetazione a protezione della componentistica

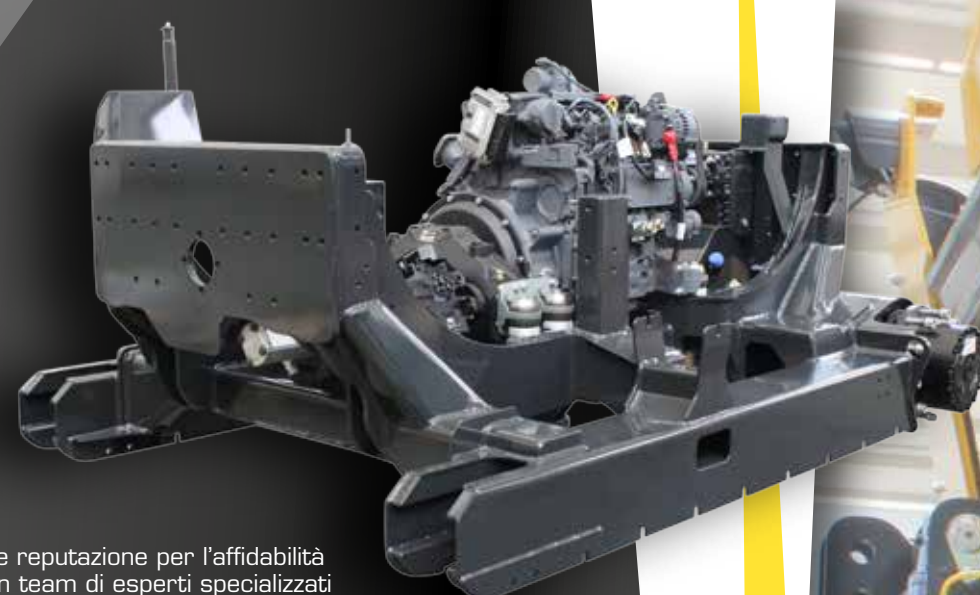
Nato per soddisfare le esigenze più difficili, **RoboPOWER** si può tranquillamente definire una trincia radiocomandata con potenza e performance paragonabili ad un classico braccio decespugliatore per il trattore. Caratteristiche fondamentali che differenziano questa macchina da qualsiasi altro robot per tagliare l'erba sono: **potenza, affidabilità, robustezza e alto rendimento.**

## RoboPOWER is **QUALITY**

**RoboPOWER** is built in an ultra-resistant steel to ensure a long duration; all the components are tested and certified to ensure the maximum reliability and safety.

- › Engine tested by the producer with a remarkable reputation for the reliability
- › Remote-control technology developed by a team of specialized experts
- › Powerful and efficient turbo engine, appropriate for steep slopes
- › Engine crankcase designed to ensure the lubrication even on steep slopes
- › Roll bar integrated into the frame to ensure a total protection of the machine
- › Independent cooling system of the hydraulic system to maximize the performances
- › Flat bottom frame to protect the parts of the engine and prevent the entrance of cut vegetation to protect all the components

Born to satisfy the most difficult needs, **RoboPOWER** can easily be defined a remote-controlled grass cutting machine with power and performances comparable to a classic grass cutting arm for a tractor. These fundamental characteristics distinguish this machine from any other robot used for grass cutting: **power, reliability, strength and high efficiency.**



# QUALITÀ SUPERIORE SUPERIOR QUALITY

**MOTORE DA 140 CV  
o 173 CV ALL'ALTEZZA  
DI OGNI SITUAZIONE**  
ENGINE 140 HP OR 173 HP  
EQUAL TO ANY SITUATION

**COMPONENTI COLLAUDATI  
E CERTIFICATI**  
TESTED AND CERTIFIED  
COMPONENTS

**SPECIALE COPPA  
DELL'OLIO**  
SPECIAL OIL SUMP

**FAN-DRIVE**

**RoboPOWER** è progettato per lavorare in ambienti polverosi e ostici. È equipaggiato con una ventola gestita con sistema **FAN-DRIVE** controllato mediante una centralina elettronica. Tale sistema consente di gestire la velocità della ventola per garantire in qualsiasi condizioni di lavoro la corretta temperatura del motore. Allo stesso tempo mediante il comando posto sul radiocomando è possibile invertire il senso di rotazione della ventola consentendo di **soffiare tutti i residui** che si vengono a depositare, **migliorandone l'efficienza del radiatore che si traduce in un risparmio di carburante.**



**RoboPOWER is designed to work in hard and dusty environments.** Furthermore, the machine is equipped with a fan with **FAN-DRIVE** system controlled by an electrical control unit. This system allows to adjust the fan speed in order to guarantee the correct temperature of the engine in any working condition. At the same time, it is possible to invert the rotation direction through a drive placed on the remote control which permits to **blow away residues** and dust that could deposit, **improving the radiator efficiency with the result of fuel saving.**

**ENERGREEN®**  
Professional Machines







**ADERENZA  
IN OGNI  
DIREZIONE**

ADHERENCE  
IN EVERY  
DIRECTION



**ECCELLENTE GRIP IN PENDENZA**  
EXCELLENT GRIP ON SLOPE

Lo **speciale disegno dei cingoli** e il **sistema di tensionamento**, rendono **RoboPOWER** una macchina sicura per lavorare su pendenze fino a **45° in ogni direzione**: aree collinari e montane, argini, scarpate, ecc. e in tutti quei luoghi dove si necessita di una macchina da pendenza per i terreni più impegnativi con scarsa aderenza.

The **special design of the tracks** and the **system of tensioning** make of **RobPOWER** a safe machine to work on slopes up to **45° in all directions**: hill and mountain areas, embankments, cliffs, etc. and all those rough lands where the adherence is very low and a machine for high slopes is required.

**PENDENZA  
SLOPE 45°**

**BARICENTRO  
RIBASSATO**  
LOWERED CENTER  
OF GRAVITY

**45°**

**45°**

**AMPIA SUPERFICIE DI PRESA**  
WIDE GRIP SURFACE



## STANDARD

### CINGOLI IN GOMMA RUBBER TRACKS

- 400 mm di larghezza
- Ottima aderenza al suolo
- Lavoro in pendenza fino a 40°
- Rulli sottocarro n° 10+10
- 400 mm of width
- Excellent adherence to the ground
- Work on sloping areas up to 40°
- N° 10+10 sliding rolls

**CONSIGLIATO  
PER SUPERFICI  
DELICATE**  
APPROPRIATE  
FOR DELICATE  
SURFACES

## OPZIONE CINGOLI / TRACK OPTIONS



### CINGOLI IN ACCIAIO CON PATTINI IN GOMMA STEEL TRACKS WITH RUBBER PADS

- 600 mm di larghezza
- Superfici fangose, scarsa aderenza, presenza di sassi
- Lavoro in pendenza fino a 45°
- Rulli sottocarro n° 10+10

- 600 mm of width
- Muddy surfaces, low adherence, presence of stones
- Work on sloping areas up to 45°
- N° 10+10 sliding rolls

**CONSIGLIATO  
PER SUPERFICI  
SASSOSE  
O BAGNATE**  
APPROPRIATE  
FOR FOR ROCKY OR  
WET SURFACES



### CINGOLI IN ACCIAIO STEEL TRACKS

- 400 mm di larghezza
- Pendenze estreme o terreni scivolosi
- Lavoro in pendenza fino a 45°
- Rulli sottocarro n° 10+10

- 400 mm of width
- Extreme slopes or slippery grounds
- Work on sloping areas up to 45°
- N° 10+10 sliding rolls

**CONSIGLIATO  
PER PENDENZE  
ESTREME O CON  
FITTA VEGETAZIONE**  
APPROPRIATE FOR  
EXTREME SLOPES OR  
AREAS WITH DENSE  
VEGETATION



## MULTIFUNZIONALITÀ

**RoboPOWER** è la più potente macchina radiocomandata della Energgreen. Fa parte della nuova generazione di trattori senza operatore a bordo, che offre svariate opzioni di equipaggiamento. Nato per poter aggredire qualsiasi tipologia di terreno, anche il più ostico, nonché per essere impiegato per le funzioni in cui venga richiesto massima aggressività e potenza in ambienti come:

- › Forestale, per portare attrezzature quali trinciatrici forestali, cippatori, verricello, ecc.
- › Agricolo, per portare attrezzature quali, erpici rotanti, frese da terra, trinciatrici, ecc.
- › Viabilità invernale, con attrezzature quali la turbofresa, pale, vomere, ecc.
- › Lavori stradali, con attrezzature quali frantumassassi, spandicalce, ecc.
- › Vigili del Fuoco, con lo speciale equipaggiamento antincendio
- › Ferroviario, con lo speciale equipaggiamento di ruote ferroviarie



**FORESTALE**  
**FORESTRY**



**SFALCIO DELL'ERBA**  
**MOWING GRASS**



**FERROVIARIO**  
**RAILWAY ENVIRONMENT**



**LAVORI STRADALI**  
**ROAD WORK**



RoboPOWER is the most powerful remote-controlled machine of Energgreen. It is part of the new generation of tractors without man on board with various options of equipment. It is born to face any type of terrain, even the toughest one, and also to be used in those environmental situations where the maximum aggressiveness and power are required like:

- › Forests: carriage of equipment such as rotary forestry shredders, stump grinders, winch, etc.
- › Agriculture: carriage of equipment such as rotary harrows, rotary tillers, grass cutters, etc.
- › Winter road service: carriage of equipment such as snow blowers, buckets and variable blades, etc.
- › Works on the road: carriage of equipment such as rock breakers, lime spreaders, etc.
- › Firefighters: carriage of special fire-fighting equipment
- › Railway: special equipment with railway wheels

## MULTIFUNCTIONALITY

**VIABILITÀ INVERNALE**  
**WINTER ROAD SERVICE**



**INDUSTRIA**  
**INDUSTRY**



**ANTINCENDIO**  
**FIRE-FIGHTING**



**AGRICOLTURA**  
**AGRICULTURE**



**LAMA NEVE**  
**SNOW BLADE**



**TURBOFRESA**  
**SNOW BLOWER**



**ERPICE ROTANTE**  
**ROTARY HARROW**



**TESTATA FORESTALE**  
**FORESTRY HEAD**



**BIOTRITURATORE**  
**BIO-SHREDDER**



**ANTINCENDIO**  
**FIRE-FIGHTING**

versione speciale/special edition





## Dotazioni DI SERIE

**RoboPOWER** nasce come porta attrezzi multiuso e si presta abilmente in svariati settori e attività. La dotazione di serie comprende una PTO meccanica posteriore a 1000 g/min completa di quattro funzioni idrauliche a doppio effetto, il tutto gestito ovviamente dal radiocomando. La PTO posteriore è equipaggiata con 2 sensi di rotazione (oraria e antioraria) in modo da poter avere la massima flessibilità di applicazione delle attrezzature. Inoltre, sempre di serie, è equipaggiato con n° 2 servizi idraulici a doppio effetto e una presa elettrica 12V di servizio. Equipaggiato di serie anche con n° 4 fari (sia anteriormente che posteriormente) che permettono la massima visibilità dell'area di lavoro nelle diverse condizioni di impiego.

## STANDARD equipment

**RoboPOWER** is designed to be a multifunctional tools carrier resulting to be a machine suitable for various sectors and activities. The standard equipment includes a rear mechanic PTO 1000 g/min complete of four double-acting hydraulic functions, which is totally managed by the remote control unit. The rear PTO has two senses of rotation (clockwise and counter-clockwise) in order to get the maximum flexibility for the accessories application. Moreover in the standard equipment, RoboPOWER is delivered with n° 2 hydraulic double-acting services and an service electric plug 12. The machine has also n° 4 working lights (both on the front and on the rear sides) in order to allow the maximum visibility on the working area in any different environments.

## DI SERIE STANDARD

FARI DA LAVORO  
WORK LIGHTS  
di serie/standard

LAMPEGGIANTE  
FLASHING LIGHT  
di serie/standard



Dotazioni di serie **RoboPOWER**:

- A** Sollevatore posteriore cat. II con attacco rapido
- B** PTO meccanica ad azionamento idraulico bidirezionale
- C** N° 2 servizi idraulici a doppio effetto
- D** Presa elettrica 12V

Standard equipment **RoboPOWER**:

- A** Rear lifter cat. II with rapid connection
- B** Mechanic PTO with hydraulic start bidirectional
- C** No. 2 hydraulic double-acting services
- D** Electrical outlet 12V

## OPZIONI OPTIONAL

FARI DA LAVORO  
WORK LIGHTS  
di serie/standard



Optional anteriori **RoboPOWER**:

- 1** Sollevatore anteriore cat. II con attacco rapido
- 2** PTO meccanica ad azionamento idraulico bidirezionale
- 3** N° 2 servizi idraulici a doppio effetto
- 4** Prese idrauliche da 1"1/4

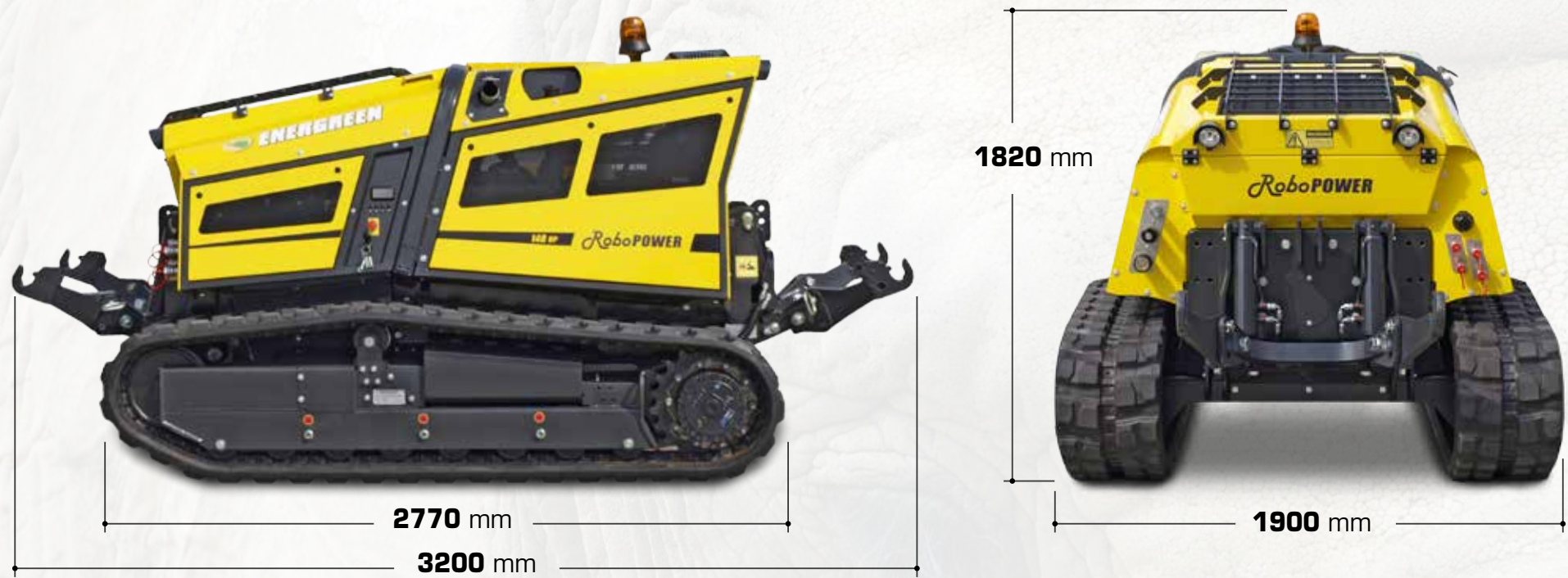
Front side optional of **RoboPOWER**:

- 1** Front lifter cat. II with rapid connection
- 2** Mechanic PTO with hydraulic start bidirectional
- 3** No. 2 hydraulic double-acting services
- 4** Heavy duty of 1"1/4



**ZAVORRA DA 900 KG (OPZIONE)**  
900 KG BALLAST (OPTIONAL)





RoboPOWER

Pendenza massima / Maximum gradient	45°
Trasmissione / Transmission	Idrostatica / Hydrostatic
Velocità I° marcia / Low range speed	0 - 4.4 km/h / 0 - 2.73 mph
Velocità II° marcia / High range speed	0 - 8.8 km/h / 0 - 5.46 mph
Peso macchina / Machine weight *	4600 - 7500 kg / 10802 - 16534 lb

\*In funzione della configurazione / Depending on the configuration

MOTORE / ENGINE

Marca / Brand	Deutz - John Deere**
Modello / Type	4/6 Cil. Diesel - 4/6 Cylinders Diesel
Potenza / Power	140 hp (103 kw) - 173 hp**
Capacità carburante / Fuel tank	135 litri / 35,6 gal.
Giri al minuto al lavoro / Working RPM	2200 rpm

\*\* Opzionale / Optional

Caratteristiche tecniche e costruttive soggette a modifica senza obbligo di notifica - Technical and construction specifications may be subject to change without prior notice

RADIOCOMANDO / REMOTE CONTROL

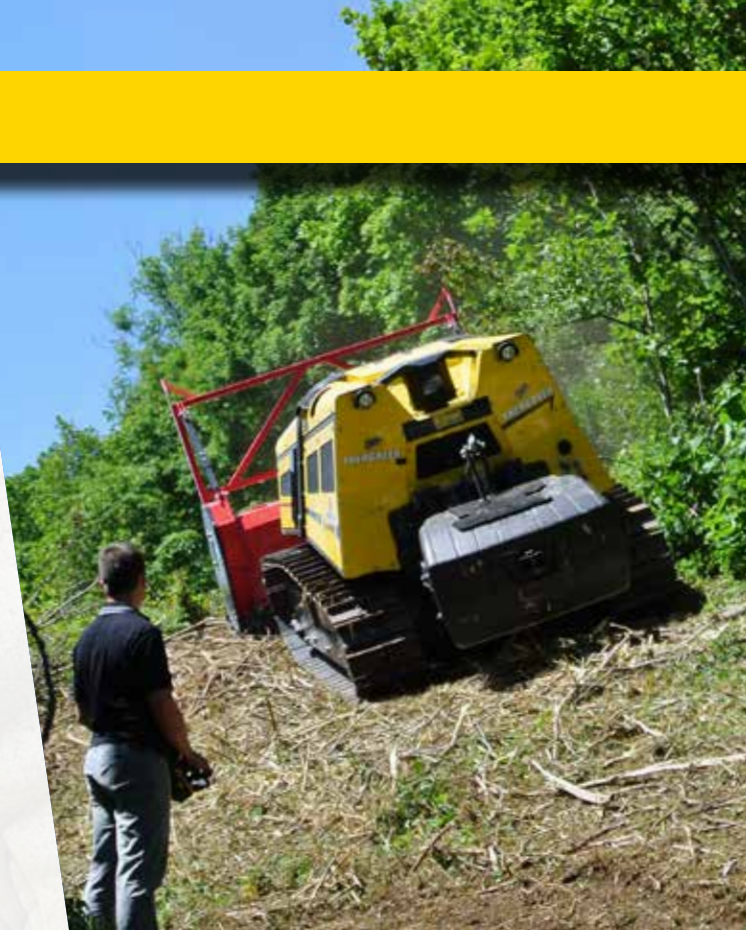
IL RADIOCOMANDO LEGGERO, INTUITIVO E SEMPLICE DA USARE

Radiocomando con 3 joystick che permette di gestire sia l'azionamento della macchina, che delle sue attrezzature (anteriori e posteriori). I comandi disposti in modo semplice ed intuitivo consentono di familiarizzare rapidamente con la macchina e di poter immediatamente lavorare, inoltre la possibilità di personalizzare i comandi di velocità e sterzata soddisfano al meglio le esigenze dell'operatore. Il radiocomando dispone inoltre di un display grafico per la visualizzazione delle informazioni principali e di un pulsante di arresto STOP per fermare la macchina in caso di emergenza.



THE REMOTE CONTROL IS LIGHT, INTUITIVE, AND EASY TO MASTER

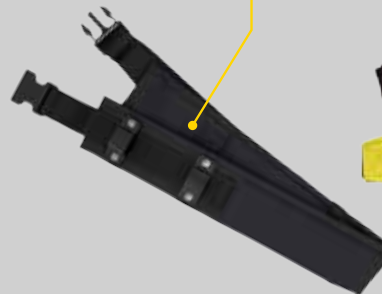
The remote control with 3 joysticks allows the operator to manage both the starting of the machine and the use of the accessories (front and rear). The controls, which are placed in an easy and intuitive way, allow the operator to become quickly familiar with the machine and to work immediately, thanks also to the possibility to customize the speed and steering controls in order to fully meet the operator's needs. In addition, the remote control has a graphic display to check the basic settings and an emergency button to stop the machine in case of danger.



COMANDI / CONTROLS

Marca / Brand	Autec
Radio frequenza / Radio frequency	915 Mhz
Raggio d'azione / Working range	150 m / 492 ft
Joystick	Proporzionale / Proportional
Batteria / Battery	Ricaricabile / Rechargeable

CINGHIA VENTRALE  
VENTRAL BELT



CINGHIA A TRACOLLA (OPTIONAL)  
NECKLACE FOR THE REMOTE CONTROL



CARICABATTERIE 220 V (OPTIONAL)  
220 V BATTERY CHARGER







#### ALLESTIMENTO PERSONALIZZATO CUSTOMIZED UNIT

## FIRE

RoboPOWER con allestimento personalizzato per interventi di emergenza in ambito incendi. Molto pratico e sicuro in ambienti quali tunnel, trincee e aree senza via di fuga o con scarsa visibilità. Serbatoio aggiuntivo da 1000 lt e turbina a doppio girante per varie modalità di utilizzo.

RoboPOWER with customized outfitting for interventions of emergency during fires. Very practical and safe in places like tunnels, trenches and areas with no escape route or lack of visibility. Additional 1000 l tank and turbine with double impeller for various ways of use.



#### ALLESTIMENTO PERSONALIZZATO CUSTOMIZED UNIT

## RAIL

RoboPOWER con allestimento personalizzato per interventi in ambito ferroviario. Molto pratico e sicuro in ambienti quali "binari morti" o zone non elettrificate. Entrambi gli assi ferroviari sono motrici e frenanti per migliori performance durante il traino.

RoboPOWER with customized outfitting for interventions on the sector of railway. Very practical and safe in areas like sidings or non-electrified zones. Both railway axles are motive and braking to ensure better performances during the towing.



#### ALLESTIMENTO PERSONALIZZATO CUSTOMIZED UNIT

## ROAD

RoboPOWER con allestimento personalizzato per interventi di stabilizzazione del terreno. Molto pratico per strade montane e vicoli con scarso accesso. Particolarmente interessante in quanto questa macchina, in un unico passaggio stende il cemento, spruzza l'aggregante chimico mescolato ad acqua, e tramite la frantumazione dei sassi stabilizza il terreno lavorato.

RoboPOWER with customized outfitting for interventions of stabilization of the soil. Very practical for mountain roads and alleys where the access is difficult. This machine is particularly interesting because, only through a single passage, it lays the cement, sprays the chemical agent mixed to water and stabilize the soil after the previous treatments through the rock breaker.



#### ALLESTIMENTO PERSONALIZZATO CUSTOMIZED UNIT

## FOREST

RoboPOWER con allestimento personalizzato per interventi in aree boschive con pendenze importanti o zone semi paludose. Ottimo rapporto peso-potenza con un verricello da 8,5 T di traino. Degna di nota la cingolatura da 60 cm di larghezza che riduce l'impatto al suolo.

RoboPOWER with customized outfitting for interventions in woods areas with steep slopes or wetlands. Excellent power-to-weight ratio with a winch of 8.5 T towing. The remarkable track width of 60 cm decreases the impact on the ground.







Concessionario di zona / Local dealership



**ENERGREEN®**  
Professional Machines



**ENERGREEN SRL**  
Via Pietre, 73  
36026 Cagnano di Pojana Maggiore (VI) - ITALY  
Tel. +39 0444 864301  
Fax +39 0444 864352

[www.energreen.it](http://www.energreen.it)  
[commerciale@energreen.it](mailto:commerciale@energreen.it)



**RoboPOWER**  
**140HP/173HP**